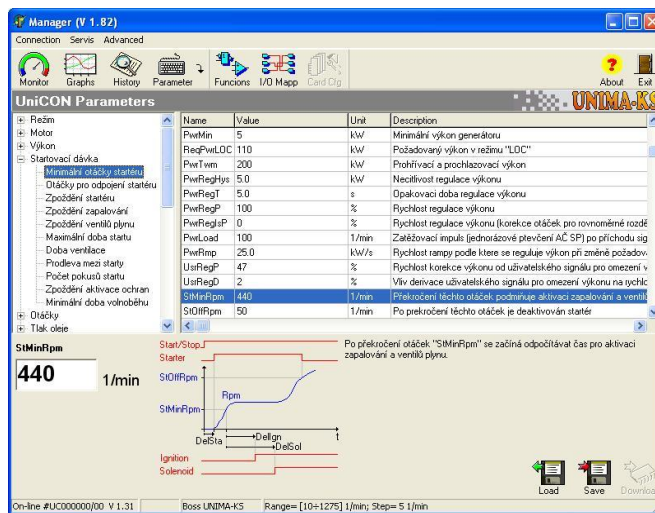
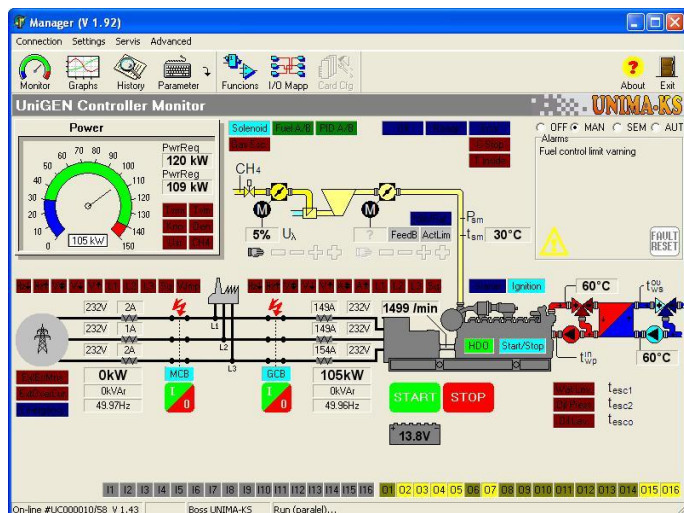




**Řídicí systém pro kogenerační jednotky a jiná motorgenerátorová soustrojí s grafickým displejem 240x180 bodů, širokými možnostmi řízení, komunikace a konfigurovatelnosti. Podporuje všechny režimy spolupráce se sítí, manuální i automatický režim, kopírování spotřeby objektu, rozdělování výkonu mezi více jednotek (virtuální koncentrátor) atd.**

- Širokorozsahové napájení 10÷33VDC nebo 8÷24VAC
- Komunikace přes RS-232, 2xRS-485 (UnimaBUS, ModBUS), CAN
- Konfigurovatelnost analogových i binárních vstupů a výstupů
- Možnost vytváření vlastních algoritmů pomocí přehledných funkcí (logické hradla, klopné obvody, komparátory, analogové sčítání, odečítání, analogové paměti, spínače atd.)
- 16x binární vstup s kontrolou vedení
- 16x binární výstup (2xrelé, 2xmožnost PWM výstupu)
- 14x analogový vstup (4xPt100, 4x-50÷50mV, 4x-20÷20mA, 2x-10÷10V)
- 1x analogový výstup (volitelně 10V nebo 20mA)
- Měření 6xU, 6xI, činný a jalový výkon generátoru, činný a jalový výkon dodávaný do sítě
- Měření vyrobené energie, konfigurovatelné pulsní čítače (elektroměr, plynoměr...)
- Přímé analogové řízení regulátoru napětí (izolační pevnost dle UL 1577 a IEC 60950)
- Analogové řízení regulátoru otáček
- Regulace bohatosti směsi (lambda sondou či na základě tlaku směsi)
- Řízení akčního členu Woodward (včetně měření zpětné vazby polohy)
- Řízení krokového motoru s možností volby velikosti budícího proudu
- Parametrem volitelný jazyk na displeji ŘS (aktuálně podporuje češtinu, angličtinu a ruštinu)
- Reálný čas
- Konfigurovatelná historie s "pretrigram" (zhuštěný záznam předcházející poruše)
- Integrované dvoustupňové síťové ochrany (možnost zaplombovat nastavení), snadná možnost testování ochran, možnost tisku protokolu o nastavení ochran servisním programem Manager
- Integrovaný internet-bridge (komunikace s PC přes síť protokolem UDP, TCP)
- Datová komunikace a spolupráce s USC (regulátor otáček Unima) a UIS (zapalování Unima) - diagnostika, nastavení parametrů z klávesnice ŘS, přístup přes IB či RS-232 UniGENu do všech zařízení UNIMA připojených k UniGENu sběrnici RS-485
- Možnost zasílání SMS (po připojení GSM modemu k RS-232) nebo e-mailů (pomocí integrovaného IB) při poruše
- Možnost ovládání ŘS pomocí SMS zpráv (start, stop, kvitace poruchy, nastavení režimu, požadavek na zaslání zpětné SMS o stavu soustrojí atd.)
- Programovatelné v aplikaci (snadný upgrade FW přes RS-232 nebo internet-bridge)
- Konfigurace systému z PC v uživatelsky příjemném a intuitivním servisním SW
- Možnost rozšíření vstupů a výstupů pomocí rozšiřovacích modulů

Servisní program Manager slouží pro vizualizaci, nastavení a diagnostiku ŘS. K ŘS je možné se připojit nejen lokálně pomocí RS-232, ale také pomocí vytáčeného připojení (po připojení modemu) nebo pomocí internetu (přes integrovaný internet-bridge)



Pomocí setu UniGEN-UIS-USC-UVR (řídící systém, zapalování, regulátor otáček, regulátor napětí) lze realizovat kompletní řízení celé kogenerační jednotky. Jednotlivé komponenty spolu vzájemně komunikují pomocí RS-485 a není tedy nutné je propojovat dalšími vodiči. Pomocí integrovaného internet-bridge řídicího systému lze vzdáleně monitorovat a parametrizovat všechny komponenty jedním připojením !

