



### OEZ4 (OEZ43) je jednoduché indukční zapalování pro 4 (3) válcové motory

Je určeno pro malé motory bez nutnosti měnit za chodu nastavený předstih (ten je pevně definovaný DIP-přepínačem)

- Napájecí napětí 12V, 2.5A
- Počet spínacích výstupů cívek 4 (OEZ4), 3 nebo 4 (OEZ43)
- Rozsah nastavení předstihu 90° (4-válec), 60° (3-válec)
- Krok nastavení požadovaného předstihu DIP-přepínačem (rozsah/128) je 0.7° (4-válec), 0.47° (3-válec)
- Komutace cívek o 360° přepínačem DIP8 (OEZ4), volba 3(4) válec přepínačem DIP8 (OEZ43)
- Počet vstupních signálů 2 (CLK, RES)
- Výstupní signál s informací o otáčkách motoru (lze zapojit např. do otáčkového vstupu řídicího systému)
- Volba typu vstupního čidla resetu (Haloval sonda, Indukční čidlo)
- Diagnostika zapalování pouze pomocí externího testeru

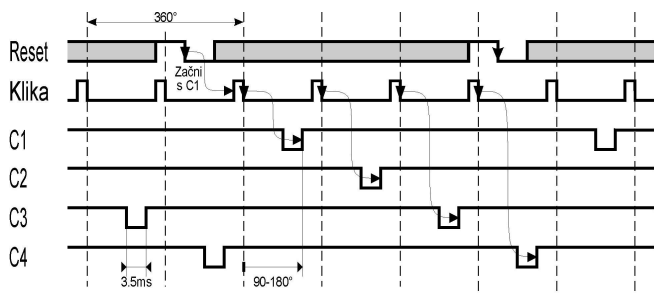
Zapojení resetu s Halovou sondou



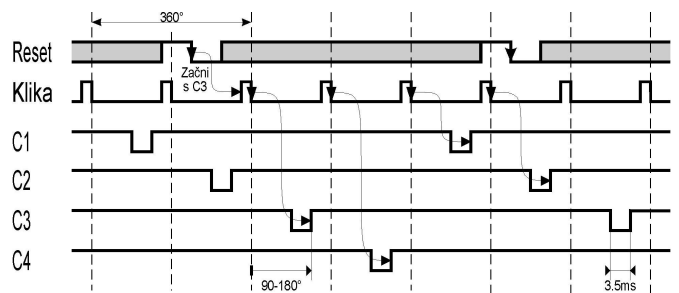
Zapojení resetu s indukčním čidlem



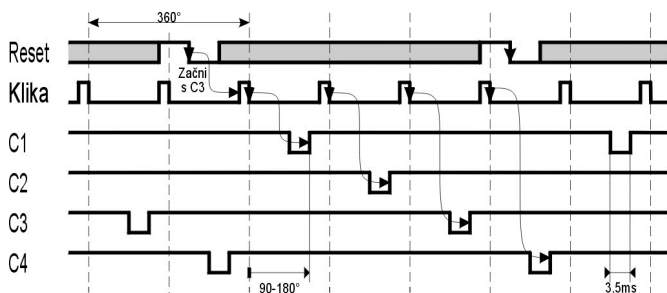
OEZ4, DIP8=OFF



OEZ4, DIP8=ON



OEZ43, DIP8=OFF



OEZ43, DIP8=ON

