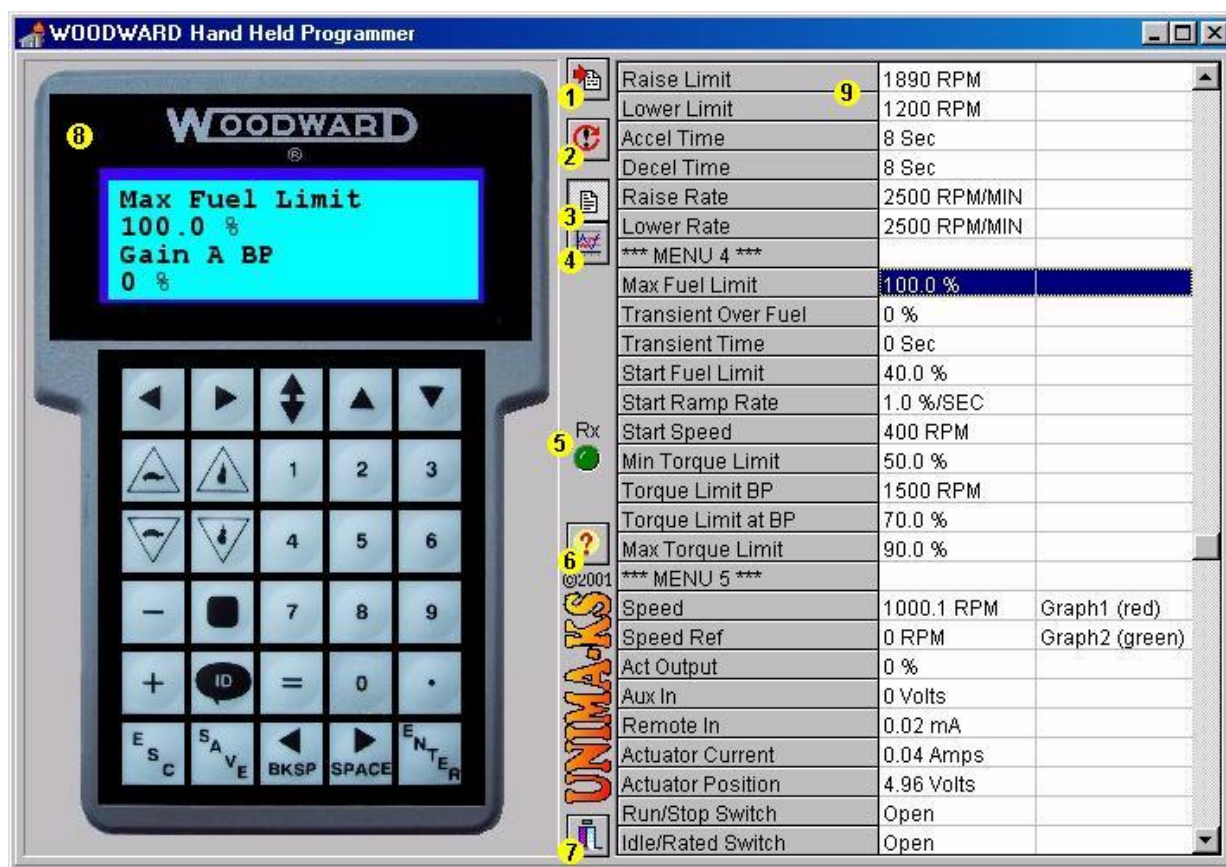


# Stručný popis ovládání terminálu WOODWARD



Popis ovládacích prvků programu	
1	Tlačítko pro načtení veškerých parametrů z připojeného zařízení. K načtení parametrů dojde i po spuštění programu
2	Tlačítko pro periodické načítání hodnot určitého menu. Slouží především k opakovanému čtení měřených veličin. Tiskem tlačítka příslušného menu na terminálu (1-9) nebo kliknutím na některý parametr v příslušném menu a stisknutím tohoto tlačítka dojde k aktivaci funkce.
3	Přepnutí formuláře na zobrazení terminálu a parametrů
4	Přepnutí formuláře na zobrazení grafů, které veličiny se zobrazují v jakém grafu a jakou barvou lze definovat dvojitým stiskem levého tlačítka myši na příslušném parametru v seznamu parametrů
5	LED-diody indikující příjem dat z připojeného zařízení
6	Vytiskne informace o programu
7	Ukončí program
8	Terminál. Funkce terminálu jsou naprosto shodné s „živým“ zařízením. Parametr zvolený pomocí tlačítek terminálu je prosvícen tmavěmodrým pruhem v seznamu parametrů
9	Seznam parametrů. Kliknutím na daný parametr dojde k jeho vyhledání parametru na displeji terminálu a je možné příslušnými tlačítky terminálu měnit jeho hodnotu. Dvojitým kliknutím levého tlačítka myši lze nadefinovat zobrazování příslušného parametru v grafech. Zobrazovat lze maximálně 6 veličin ve dvou grafech (2x3), všechny veličiny musí být ve stejném menu.

Stisknutím tlačítka 4 dojde k zobrazení grafů měřených veličin:



Velikost jednotlivých grafů lze měnit myší pomocí středního dělicího pruhu. V každém grafu lze zobrazit maximálně 3 veličiny (červeně, zeleně a modře). Měřítka grafů se generují automaticky dle velikostí měřených veličin.

Rychlost vzorkování je značně závislá na počtu zobrazovaných veličin a jejich pořadí v příslušném menu.

Při zobrazování jedné nebo dvou veličin v grafech je garantována rychlost vzorkování caa 1s bez ohledu na pořadí veličiny v menu.

Při zobrazení více jak dvou veličin je doba vzorkování závislá na pořadí poslední zobrazované veličiny v menu dle vztahu  $0,5s \cdot \text{pořadí poslední veličiny}$ . Je-li zobrazována např. první, druhá a pátá veličina v daném menu, rychlost vzorkování bude caa  $5 \cdot 0,5s = 2,5s$ .

V souboru „woodward.ini“ je uložena informace o komunikačním portu zařízení. V souboru musí být uvedeno buď číslo sériového rozhraní (např. „COM = 2“), nebo řetězec obsahující název komunikačního zařízení, v takovém případě musí být tento řetězec uveden znakem „\$“ (např. „COM = \$COM2“, což je ekvivalentní zápisu „COM = 2“).

SW není závislý na připojeném zařízení, mělo by pomocí něj ovládat veškeré zařízení, které podporuje i skutečný terminál.